

## III 一～五類 全数把握感染症

## 1. 一類感染症

全国、大阪府とも発生はなかった。

## 2. 二類感染症

結核以外の二類感染症は、全国、大阪府とも発生はなかった。

結核については、下記ホームページを参照されたい。

(財)結核予防会結核研究所 疫学情報センター <http://www.jata.or.jp/rit/ekigaku/>

(文責：本村)

## 3. 三類感染症

## ●コレラ

大阪府内では、コレラの発生はなかった。

## ●細菌性赤痢

届出数は8例あり、このうち輸入例は4例で推定感染地域はフィリピンが1例、エチオピアが1例、ペルーが2例であった。患者の症状は、無症状であった2例以外の6例については、3例で腹痛、5例で下痢、3例で血便がみられた。

## ●腸チフス

1例の届出があり、推定感染地域はインドで、患者は高熱、脾腫、下痢を呈し、胆石保有者であった。

## ●パラチフス

届出数は2例で、推定感染地域はタイとインドであった。症状は、1例が高熱、比較的徐脈、バラ疹、下痢、もう一例が高熱、脾腫あった。

(文責：川津)

2018年 年平均の定点あたり報告数上位5疾患（大阪府内）

コレラ

| 府・市  | 1月 |    |    |    |    | 2月 |    |    |    | 3月  |     |     |     |     | 4月  |     |     |     | 5月  |     |     |     | 6月  |     |     |     |     |
|------|----|----|----|----|----|----|----|----|----|-----|-----|-----|-----|-----|-----|-----|-----|-----|-----|-----|-----|-----|-----|-----|-----|-----|-----|
|      | 1週 | 2週 | 3週 | 4週 | 5週 | 6週 | 7週 | 8週 | 9週 | 10週 | 11週 | 12週 | 13週 | 14週 | 15週 | 16週 | 17週 | 18週 | 19週 | 20週 | 21週 | 22週 | 23週 | 24週 | 25週 | 26週 | 27週 |
| 大阪府  |    |    |    |    |    |    |    |    |    |     |     |     |     |     |     |     |     |     |     |     |     |     |     |     |     |     |     |
| 大阪市  |    |    |    |    |    |    |    |    |    |     |     |     |     |     |     |     |     |     |     |     |     |     |     |     |     |     |     |
| 堺市   |    |    |    |    |    |    |    |    |    |     |     |     |     |     |     |     |     |     |     |     |     |     |     |     |     |     |     |
| 高槻市  |    |    |    |    |    |    |    |    |    |     |     |     |     |     |     |     |     |     |     |     |     |     |     |     |     |     |     |
| 東大阪市 |    |    |    |    |    |    |    |    |    |     |     |     |     |     |     |     |     |     |     |     |     |     |     |     |     |     |     |
| 豊中市  |    |    |    |    |    |    |    |    |    |     |     |     |     |     |     |     |     |     |     |     |     |     |     |     |     |     |     |
| 枚方市  |    |    |    |    |    |    |    |    |    |     |     |     |     |     |     |     |     |     |     |     |     |     |     |     |     |     |     |
| 八尾市  |    |    |    |    |    |    |    |    |    |     |     |     |     |     |     |     |     |     |     |     |     |     |     |     |     |     |     |
| 合計   | 0  | 0  | 0  | 0  | 0  | 0  | 0  | 0  | 0  | 0   | 0   | 0   | 0   | 0   | 0   | 0   | 0   | 0   | 0   | 0   | 0   | 0   | 0   | 0   | 0   | 0   | 0   |

細菌性赤痢

| 府・市  | 1月 |    |    |    |    | 2月 |    |    |    | 3月  |     |     |     |     | 4月  |     |     |     | 5月  |     |     |     | 6月  |     |     |     |     |
|------|----|----|----|----|----|----|----|----|----|-----|-----|-----|-----|-----|-----|-----|-----|-----|-----|-----|-----|-----|-----|-----|-----|-----|-----|
|      | 1週 | 2週 | 3週 | 4週 | 5週 | 6週 | 7週 | 8週 | 9週 | 10週 | 11週 | 12週 | 13週 | 14週 | 15週 | 16週 | 17週 | 18週 | 19週 | 20週 | 21週 | 22週 | 23週 | 24週 | 25週 | 26週 | 27週 |
| 大阪府  |    |    |    |    |    | 1  |    |    |    |     |     |     |     |     |     |     |     |     | 1   |     |     |     |     |     |     |     |     |
| 大阪市  |    |    |    | 1  |    | 1  |    |    |    |     | 1   |     |     |     |     |     |     |     |     |     |     |     |     |     |     |     |     |
| 堺市   |    |    |    |    |    |    |    |    |    |     |     |     |     |     |     |     |     |     | 2   | 1   |     |     |     |     |     |     |     |
| 高槻市  |    |    |    |    |    |    |    |    |    |     |     |     |     |     |     |     |     |     |     |     |     |     |     |     |     |     |     |
| 東大阪市 |    |    |    |    |    |    |    |    |    |     |     |     |     |     |     |     |     |     |     |     |     |     |     |     |     |     |     |
| 豊中市  |    |    |    |    |    |    |    |    |    |     |     |     |     |     |     |     |     |     |     |     |     |     |     |     |     |     |     |
| 枚方市  |    |    |    |    |    |    |    |    |    |     |     |     |     |     |     |     |     |     |     |     |     |     |     |     |     |     |     |
| 八尾市  |    |    |    |    |    |    |    |    |    |     |     |     |     |     |     |     |     |     |     |     |     |     |     |     |     |     |     |
| 合計   | 0  | 0  | 0  | 0  | 1  | 1  | 1  | 0  | 0  | 0   | 0   | 1   | 0   | 0   | 0   | 0   | 0   | 0   | 3   | 1   | 0   | 0   | 0   | 0   | 0   | 0   | 0   |

腸管出血性大腸菌感染症

| 府・市  | 1月 |    |    |    |    | 2月 |    |    |    | 3月  |     |     |     |     | 4月  |     |     |     | 5月  |     |     |     | 6月  |     |     |     |     |
|------|----|----|----|----|----|----|----|----|----|-----|-----|-----|-----|-----|-----|-----|-----|-----|-----|-----|-----|-----|-----|-----|-----|-----|-----|
|      | 1週 | 2週 | 3週 | 4週 | 5週 | 6週 | 7週 | 8週 | 9週 | 10週 | 11週 | 12週 | 13週 | 14週 | 15週 | 16週 | 17週 | 18週 | 19週 | 20週 | 21週 | 22週 | 23週 | 24週 | 25週 | 26週 | 27週 |
| 大阪府  |    |    |    | 1  |    |    |    |    |    |     |     |     |     |     | 1   | 1   |     |     | 1   | 3   | 1   | 2   |     |     | 1   |     | 3   |
| 大阪市  |    |    |    |    |    |    |    |    |    |     |     |     |     |     |     | 1   |     |     | 2   | 37  | 17  |     |     | 1   | 3   | 2   | 2   |
| 堺市   |    |    |    |    |    |    |    |    |    |     |     |     |     |     |     |     |     |     | 1   | 1   |     |     |     |     |     | 1   |     |
| 高槻市  |    |    |    |    |    |    |    |    |    |     |     |     |     |     |     |     | 2   |     |     |     |     |     |     |     |     |     |     |
| 東大阪市 |    |    |    |    |    |    |    |    |    |     |     |     |     |     | 1   |     |     |     |     |     |     |     |     |     |     |     |     |
| 豊中市  |    |    |    |    |    |    |    |    |    |     |     |     |     |     |     |     |     |     |     |     |     |     | 1   |     |     |     | 1   |
| 枚方市  |    |    |    |    |    |    |    |    |    |     |     |     |     |     |     |     |     |     | 1   |     |     |     | 4   |     |     |     | 1   |
| 八尾市  |    |    |    |    |    |    |    |    |    |     |     |     |     |     |     |     |     |     |     |     |     |     |     |     | 1   |     |     |
| 合計   | 0  | 0  | 0  | 1  | 0  | 0  | 0  | 0  | 0  | 0   | 0   | 0   | 0   | 0   | 0   | 2   | 4   | 0   | 2   | 6   | 39  | 19  | 6   | 3   | 4   | 3   | 5   |

腸チフス

| 府・市  | 1月 |    |    |    |    | 2月 |    |    |    | 3月  |     |     |     |     | 4月  |     |     |     | 5月  |     |     |     | 6月  |     |     |     |     |
|------|----|----|----|----|----|----|----|----|----|-----|-----|-----|-----|-----|-----|-----|-----|-----|-----|-----|-----|-----|-----|-----|-----|-----|-----|
|      | 1週 | 2週 | 3週 | 4週 | 5週 | 6週 | 7週 | 8週 | 9週 | 10週 | 11週 | 12週 | 13週 | 14週 | 15週 | 16週 | 17週 | 18週 | 19週 | 20週 | 21週 | 22週 | 23週 | 24週 | 25週 | 26週 | 27週 |
| 大阪府  |    |    |    |    |    | 1  |    |    |    |     |     |     |     |     |     |     |     |     |     |     |     |     |     |     |     |     |     |
| 大阪市  |    |    |    |    |    |    |    |    |    |     |     |     |     |     |     |     |     |     |     |     |     |     |     |     |     |     |     |
| 堺市   |    |    |    |    |    |    |    |    |    |     |     |     |     |     |     |     |     |     |     |     |     |     |     |     |     |     |     |
| 高槻市  |    |    |    |    |    |    |    |    |    |     |     |     |     |     |     |     |     |     |     |     |     |     |     |     |     |     |     |
| 東大阪市 |    |    |    |    |    |    |    |    |    |     |     |     |     |     |     |     |     |     |     |     |     |     |     |     |     |     |     |
| 豊中市  |    |    |    |    |    |    |    |    |    |     |     |     |     |     |     |     |     |     |     |     |     |     |     |     |     |     |     |
| 枚方市  |    |    |    |    |    |    |    |    |    |     |     |     |     |     |     |     |     |     |     |     |     |     |     |     |     |     |     |
| 八尾市  |    |    |    |    |    |    |    |    |    |     |     |     |     |     |     |     |     |     |     |     |     |     |     |     |     |     |     |
| 合計   | 0  | 0  | 0  | 0  | 0  | 0  | 1  | 0  | 0  | 0   | 0   | 0   | 0   | 0   | 0   | 0   | 0   | 0   | 0   | 0   | 0   | 0   | 0   | 0   | 0   | 0   | 0   |

パラチフス

| 府・市  | 1月 |    |    |    |    | 2月 |    |    |    | 3月  |     |     |     |     | 4月  |     |     |     | 5月  |     |     |     | 6月  |     |     |     |     |
|------|----|----|----|----|----|----|----|----|----|-----|-----|-----|-----|-----|-----|-----|-----|-----|-----|-----|-----|-----|-----|-----|-----|-----|-----|
|      | 1週 | 2週 | 3週 | 4週 | 5週 | 6週 | 7週 | 8週 | 9週 | 10週 | 11週 | 12週 | 13週 | 14週 | 15週 | 16週 | 17週 | 18週 | 19週 | 20週 | 21週 | 22週 | 23週 | 24週 | 25週 | 26週 | 27週 |
| 大阪府  |    |    |    |    |    |    |    |    |    |     |     |     |     |     |     |     |     |     |     |     |     |     |     |     |     |     |     |
| 大阪市  |    |    |    |    |    |    |    |    |    |     |     |     |     |     | 1   |     |     |     |     |     |     |     |     |     |     |     |     |
| 堺市   |    |    |    |    |    |    |    |    |    |     |     |     |     |     |     |     |     |     |     |     |     |     |     |     |     |     |     |
| 高槻市  |    |    |    |    |    |    |    |    |    |     |     |     |     |     |     |     |     |     |     |     |     |     |     |     |     |     |     |
| 東大阪市 |    |    |    |    |    |    |    |    |    |     |     |     |     |     |     |     |     |     |     |     |     |     |     |     |     |     |     |
| 豊中市  |    |    |    |    |    |    |    |    |    |     |     |     |     |     |     |     |     |     |     |     |     |     |     |     |     |     |     |
| 枚方市  |    |    |    |    |    |    |    |    |    |     |     |     |     |     |     |     |     |     |     |     |     |     |     |     |     |     |     |
| 八尾市  |    |    |    |    |    |    |    |    |    |     |     |     |     |     |     |     |     |     |     |     |     |     |     |     |     |     |     |
| 合計   | 0  | 0  | 0  | 0  | 0  | 0  | 0  | 0  | 0  | 0   | 0   | 0   | 0   | 0   | 1   | 0   | 0   | 0   | 0   | 0   | 0   | 0   | 0   | 0   | 0   | 0   | 0   |

| 7月  |     |     |     | 8月  |     |     |     | 9月  |     |     |     | 10月 |     |     |     | 11月 |     |     |     | 12月 |     |     |     | 合計 |     |   |   |
|-----|-----|-----|-----|-----|-----|-----|-----|-----|-----|-----|-----|-----|-----|-----|-----|-----|-----|-----|-----|-----|-----|-----|-----|----|-----|---|---|
| 28週 | 29週 | 30週 | 31週 | 32週 | 33週 | 34週 | 35週 | 36週 | 37週 | 38週 | 39週 | 40週 | 41週 | 42週 | 43週 | 44週 | 45週 | 46週 | 47週 | 48週 | 49週 | 50週 | 51週 |    | 52週 |   |   |
|     |     |     |     |     |     |     |     |     |     |     |     |     |     |     |     |     |     |     |     |     |     |     |     |    |     | 0 |   |
|     |     |     |     |     |     |     |     |     |     |     |     |     |     |     |     |     |     |     |     |     |     |     |     |    |     |   | 0 |
|     |     |     |     |     |     |     |     |     |     |     |     |     |     |     |     |     |     |     |     |     |     |     |     |    |     |   | 0 |
|     |     |     |     |     |     |     |     |     |     |     |     |     |     |     |     |     |     |     |     |     |     |     |     |    |     |   | 0 |
|     |     |     |     |     |     |     |     |     |     |     |     |     |     |     |     |     |     |     |     |     |     |     |     |    |     |   | 0 |
|     |     |     |     |     |     |     |     |     |     |     |     |     |     |     |     |     |     |     |     |     |     |     |     |    |     |   | 0 |
|     |     |     |     |     |     |     |     |     |     |     |     |     |     |     |     |     |     |     |     |     |     |     |     |    |     |   | 0 |
|     |     |     |     |     |     |     |     |     |     |     |     |     |     |     |     |     |     |     |     |     |     |     |     |    |     |   | 0 |
| 0   | 0   | 0   | 0   | 0   | 0   | 0   | 0   | 0   | 0   | 0   | 0   | 0   | 0   | 0   | 0   | 0   | 0   | 0   | 0   | 0   | 0   | 0   | 0   | 0  | 0   | 0 | 0 |

| 7月  |     |     |     | 8月  |     |     |     | 9月  |     |     |     | 10月 |     |     |     | 11月 |     |     |     | 12月 |     |     |     | 合計 |     |   |   |   |
|-----|-----|-----|-----|-----|-----|-----|-----|-----|-----|-----|-----|-----|-----|-----|-----|-----|-----|-----|-----|-----|-----|-----|-----|----|-----|---|---|---|
| 28週 | 29週 | 30週 | 31週 | 32週 | 33週 | 34週 | 35週 | 36週 | 37週 | 38週 | 39週 | 40週 | 41週 | 42週 | 43週 | 44週 | 45週 | 46週 | 47週 | 48週 | 49週 | 50週 | 51週 |    | 52週 |   |   |   |
|     |     |     |     |     |     |     |     |     |     |     |     |     |     |     |     |     |     |     |     |     |     |     |     |    |     |   | 2 |   |
|     |     |     |     |     |     |     |     |     |     |     |     |     |     |     |     |     |     |     |     |     |     |     |     |    |     |   |   | 3 |
|     |     |     |     |     |     |     |     |     |     |     |     |     |     |     |     |     |     |     |     |     |     |     |     |    |     |   |   | 3 |
|     |     |     |     |     |     |     |     |     |     |     |     |     |     |     |     |     |     |     |     |     |     |     |     |    |     |   |   | 0 |
|     |     |     |     |     |     |     |     |     |     |     |     |     |     |     |     |     |     |     |     |     |     |     |     |    |     |   |   | 0 |
|     |     |     |     |     |     |     |     |     |     |     |     |     |     |     |     |     |     |     |     |     |     |     |     |    |     |   |   | 0 |
|     |     |     |     |     |     |     |     |     |     |     |     |     |     |     |     |     |     |     |     |     |     |     |     |    |     |   |   | 0 |
|     |     |     |     |     |     |     |     |     |     |     |     |     |     |     |     |     |     |     |     |     |     |     |     |    |     |   |   | 0 |
|     |     |     |     |     |     |     |     |     |     |     |     |     |     |     |     |     |     |     |     |     |     |     |     |    |     |   |   | 0 |
|     |     |     |     |     |     |     |     |     |     |     |     |     |     |     |     |     |     |     |     |     |     |     |     |    |     |   |   | 0 |
| 0   | 0   | 0   | 0   | 0   | 0   | 0   | 0   | 0   | 0   | 0   | 0   | 0   | 0   | 0   | 0   | 0   | 0   | 0   | 0   | 0   | 0   | 0   | 0   | 0  | 0   | 0 | 0 | 8 |

| 7月  |     |     |     | 8月  |     |     |     | 9月  |     |     |     | 10月 |     |     |     | 11月 |     |     |     | 12月 |     |     |     | 合計 |     |     |     |
|-----|-----|-----|-----|-----|-----|-----|-----|-----|-----|-----|-----|-----|-----|-----|-----|-----|-----|-----|-----|-----|-----|-----|-----|----|-----|-----|-----|
| 28週 | 29週 | 30週 | 31週 | 32週 | 33週 | 34週 | 35週 | 36週 | 37週 | 38週 | 39週 | 40週 | 41週 | 42週 | 43週 | 44週 | 45週 | 46週 | 47週 | 48週 | 49週 | 50週 | 51週 |    | 52週 |     |     |
| 2   | 3   | 4   | 7   | 5   | 5   | 7   | 1   |     |     | 2   |     | 2   | 3   | 1   | 1   |     |     | 1   |     |     |     |     |     |    |     |     | 58  |
|     | 4   | 3   | 5   | 2   | 3   | 4   | 2   | 2   |     | 3   | 1   | 1   | 1   | 3   |     | 1   |     |     |     | 1   | 1   |     |     | 2  |     |     | 104 |
|     |     | 1   |     |     | 4   |     | 1   | 1   | 1   |     |     |     |     |     |     |     |     |     |     | 1   |     |     |     |    |     |     | 12  |
|     |     |     |     |     | 1   | 1   |     |     |     |     |     |     |     | 1   |     |     |     |     |     |     |     |     |     |    |     |     | 5   |
|     |     |     |     |     | 1   | 1   | 1   |     |     |     |     |     |     |     |     |     |     |     |     |     |     |     |     |    |     |     | 4   |
|     | 1   |     |     |     |     |     |     | 1   | 1   |     |     |     |     | 1   |     |     |     |     |     |     |     |     |     |    |     | 1   | 7   |
|     |     | 1   |     |     | 1   |     |     |     |     |     |     |     |     |     |     | 1   |     |     |     |     |     |     |     |    |     |     | 9   |
|     |     |     |     |     |     | 1   |     |     |     |     |     |     |     |     |     |     |     |     |     |     |     |     |     |    |     |     | 2   |
| 2   | 8   | 9   | 12  | 10  | 15  | 12  | 5   | 4   | 1   | 5   | 1   | 3   | 5   | 5   | 2   | 1   | 0   | 1   | 1   | 1   | 1   | 1   | 0   | 2  | 1   | 201 |     |

| 7月  |     |     |     | 8月  |     |     |     | 9月  |     |     |     | 10月 |     |     |     | 11月 |     |     |     | 12月 |     |     |     | 合計 |     |   |   |
|-----|-----|-----|-----|-----|-----|-----|-----|-----|-----|-----|-----|-----|-----|-----|-----|-----|-----|-----|-----|-----|-----|-----|-----|----|-----|---|---|
| 28週 | 29週 | 30週 | 31週 | 32週 | 33週 | 34週 | 35週 | 36週 | 37週 | 38週 | 39週 | 40週 | 41週 | 42週 | 43週 | 44週 | 45週 | 46週 | 47週 | 48週 | 49週 | 50週 | 51週 |    | 52週 |   |   |
|     |     |     |     |     |     |     |     |     |     |     |     |     |     |     |     |     |     |     |     |     |     |     |     |    |     |   | 1 |
|     |     |     |     |     |     |     |     |     |     |     |     |     |     |     |     |     |     |     |     |     |     |     |     |    |     |   | 0 |
|     |     |     |     |     |     |     |     |     |     |     |     |     |     |     |     |     |     |     |     |     |     |     |     |    |     |   | 0 |
|     |     |     |     |     |     |     |     |     |     |     |     |     |     |     |     |     |     |     |     |     |     |     |     |    |     |   | 0 |
|     |     |     |     |     |     |     |     |     |     |     |     |     |     |     |     |     |     |     |     |     |     |     |     |    |     |   | 0 |
|     |     |     |     |     |     |     |     |     |     |     |     |     |     |     |     |     |     |     |     |     |     |     |     |    |     |   | 0 |
|     |     |     |     |     |     |     |     |     |     |     |     |     |     |     |     |     |     |     |     |     |     |     |     |    |     |   | 0 |
|     |     |     |     |     |     |     |     |     |     |     |     |     |     |     |     |     |     |     |     |     |     |     |     |    |     |   | 0 |
|     |     |     |     |     |     |     |     |     |     |     |     |     |     |     |     |     |     |     |     |     |     |     |     |    |     |   | 0 |
| 0   | 0   | 0   | 0   | 0   | 0   | 0   | 0   | 0   | 0   | 0   | 0   | 0   | 0   | 0   | 0   | 0   | 0   | 0   | 0   | 0   | 0   | 0   | 0   | 0  | 0   | 0 | 1 |

| 7月  |     |     |     | 8月  |     |     |     | 9月  |     |     |     | 10月 |     |     |     | 11月 |     |     |     | 12月 |     |     |     | 合計 |     |   |   |
|-----|-----|-----|-----|-----|-----|-----|-----|-----|-----|-----|-----|-----|-----|-----|-----|-----|-----|-----|-----|-----|-----|-----|-----|----|-----|---|---|
| 28週 | 29週 | 30週 | 31週 | 32週 | 33週 | 34週 | 35週 | 36週 | 37週 | 38週 | 39週 | 40週 | 41週 | 42週 | 43週 | 44週 | 45週 | 46週 | 47週 | 48週 | 49週 | 50週 | 51週 |    | 52週 |   |   |
|     |     |     |     |     |     |     |     |     |     |     |     |     |     |     |     |     |     |     |     |     |     |     |     |    |     |   | 0 |
|     |     |     |     |     |     |     |     |     |     |     |     |     |     |     |     |     |     |     |     |     |     |     |     |    |     |   | 2 |
|     |     |     |     |     |     |     |     |     |     |     |     |     |     |     |     |     |     |     |     |     |     |     |     |    |     |   | 0 |
|     |     |     |     |     |     |     |     |     |     |     |     |     |     |     |     |     |     |     |     |     |     |     |     |    |     |   | 0 |
|     |     |     |     |     |     |     |     |     |     |     |     |     |     |     |     |     |     |     |     |     |     |     |     |    |     |   | 0 |
|     |     |     |     |     |     |     |     |     |     |     |     |     |     |     |     |     |     |     |     |     |     |     |     |    |     |   | 0 |
|     |     |     |     |     |     |     |     |     |     |     |     |     |     |     |     |     |     |     |     |     |     |     |     |    |     |   | 0 |
|     |     |     |     |     |     |     |     |     |     |     |     |     |     |     |     |     |     |     |     |     |     |     |     |    |     |   | 0 |
|     |     |     |     |     |     |     |     |     |     |     |     |     |     |     |     |     |     |     |     |     |     |     |     |    |     |   | 0 |
|     |     |     |     |     |     |     |     |     |     |     |     |     |     |     |     |     |     |     |     |     |     |     |     |    |     |   | 0 |
| 0   | 0   | 0   | 0   | 0   | 0   | 0   | 0   | 0   | 0   | 1   | 0   | 0   | 0   | 0   | 0   | 0   | 0   | 0   | 0   | 0   | 0   | 0   | 0   | 0  | 0   | 0 | 2 |

●腸管出血性大腸菌感染症

患者 149 例、無症状保菌者 52 例の計 201 例が診断された。年間を通しての発生状況については、5 月に 026 による集団発生（感染者数 39 名）が 1 事例あり、例年どおり夏期にも多発した（図 1）。HUS 患者は 6 例（有症者の 4.0%）で、0～4 歳が 2 例、5～9 歳が 2 例、20 歳代が 1 例、70 歳代が 1 例であった。感染者は 0 歳～9 歳が最も多く、次いで、20 歳から 30 歳代が多かったが、男女間での有症率の違いは、認められなかった（図 2）。

（文責：川津）

図 1 腸管出血性大腸菌感染症 週別発生状況 2018 年 1～52 週

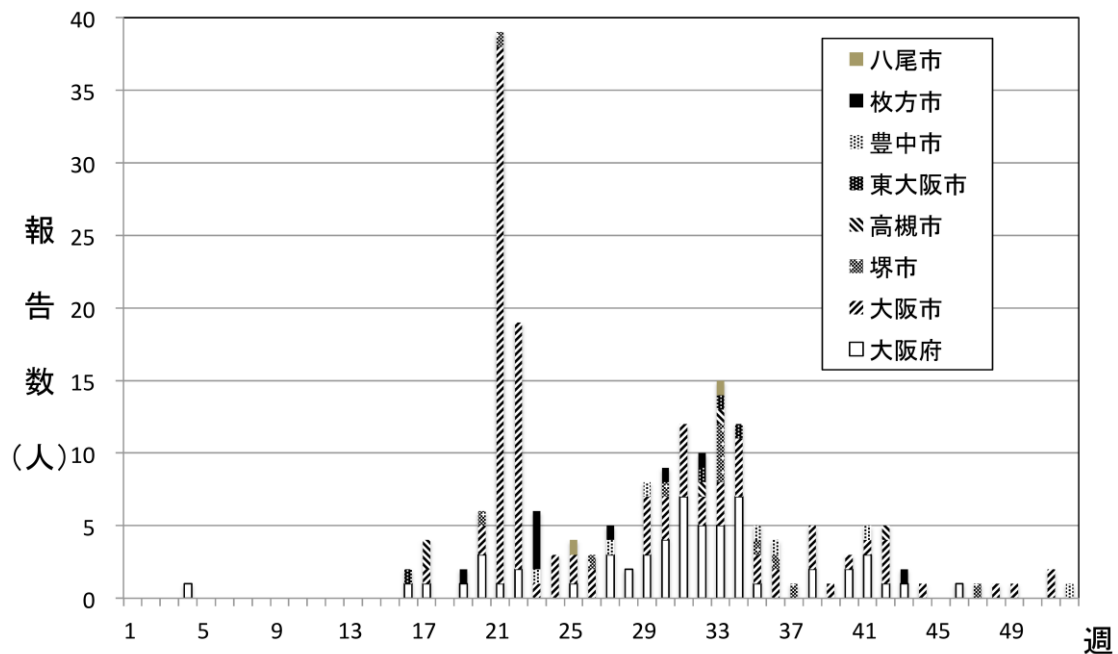
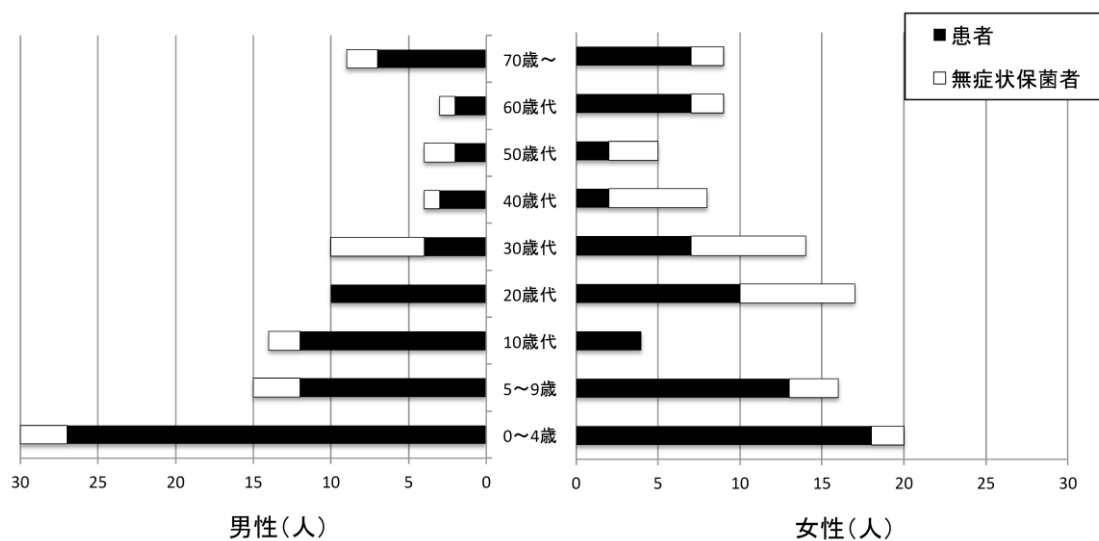


図 2 腸管出血性大腸菌感染症 年齢別発生状況 2018 年 1～52 週



#### 4. 四類・五類感染症（全数把握分）

2018年、大阪府における四類・五類感染症の届出数は、31疾患3,574例であった。2017年の29疾患1,909例に比べて2疾患減少し、届出数も1,665例の増加であった(表1)。これは、2018年1月1日より、感染症の予防及び感染症の患者に対する医療に関する法律(以下 感染症法)の改正に伴い、百日咳が小児科定点把握感染症より、全数把握感染症になり、百日咳の発生数が増加したこと、次に、新規に急性弛緩性麻痺が追加になったこと、そして、梅毒および風しんが増加していること、が理由に挙げられる。

四類感染症の届出数は11疾患232例であった。報告疾患数11疾患は前年と比べ2疾患、増加になっており、前年届出がなかったレプトスピラ症について報告があった(表1)。また、前年届出がなかったライム病について報告があった。

四類感染症の届出数は93例、増加してした。増加した疾患のうち、A型肝炎は50例の届出があり前年の12例に比べ4.2倍の増加である。日本紅斑熱は8例の届け出があり、前年の5例に比べて3例の増加であった。マラリアは7例の届け出があり、前年の2例に比べて5例の増加である。レジオネラ症は134例の届出があり、前年の83例に比べて51例の増加となった。減少した疾患のうち、E型肝炎は8例の届出があり、前年に比べ2例の減少であった。

五類感染症の届出数は20疾患3,342例であった。前年に比べ1,572例の増加であった。前述したように、2018年から百日咳が追加となっており、1,066例の報告があった。また、急性弛緩性麻痺は、6例の報告があった。増加した疾患のうち、梅毒は1,188例の届出があり、前年の840例に比べて348例の増加となった。劇症型溶血性レンサ球菌感染症は34例の届出があり、前年の25例に比べて9例増加している。侵襲性肺炎球菌感染症は279例の届出があり、前年の269例に比べて10例増加であった。また、カルバペネム耐性腸内細菌科細菌感染症は196例の届出があり、前年の138例に比べて58例の増加となった。侵襲性インフルエンザ菌感染症は71例の届出があり、前年の37例に比べて34例増加である。水痘(入院)は32例の届出があり、前年の22例に比べて10例の増加となった。風しんは123例の届出があり、前年の10例に比べて113例の増加である。大阪府の麻しんの発生動向については、別項で取り上げる。

減少した疾患のうち、アメーバ赤痢は79例の届出があり、前年の124例に比べ大幅に減少した。急性脳炎は、29例の届出があり、前年より12例の減少である。また、後天性免疫不全症候群は154例の届出があり、前年の171例に比べて14例の減少となった。播種性クリプトコッカス症は、6例の届出があり、前年より2例の減少となっている。破傷風は、2例の届出があり、前年より4例の減少となった。バンコマイシン耐性腸球菌感染症は、24例の届出があり、前年より3例の減少である。

2018年より、五類感染症で届出数の多い5疾患について、大阪府内を大阪府管内、大阪市、堺市、高槻市、東大阪市、豊中市、枚方市、八尾市に区分して再掲する。カルバペネム耐性腸内細菌

感染症は、大阪市、堺市で増加した。後天性免疫不全症候群は、大阪市が133例から123例に、高槻市が17例から4例に減少していた。また、侵襲性肺炎球菌感染症は、大阪府管内、大阪市、高槻市で減少している。梅毒は、豊中市を除く区分で届出数が増加し、大阪府管内では144例が159例に、大阪市では633例が864例に増加した。百日咳は2017年の情報がないが、大阪府管内で326例、大阪市で442例となっており、大阪府内で72.0%を占める。

全国の2018年における四類・五類感染症の届出数を見ると、37,874例で前年の19,799例と比べて18,075例の増加となっている。前述したように、百日咳と急性弛緩性麻痺が追加増加したことが理由として考えられる。主に、四類感染症で増加した疾患は、A型肝炎が282例から925例に、E型肝炎が303例から442例に、レジオネラ症が1,722例から2,130例に、それぞれ増加していた。五類感染症では、カルバペネム耐性腸内細菌科細菌感染症が1,634例から2,253例に、侵襲性インフルエンザ菌感染症が370例から483例に、劇症型溶血性レンサ球菌感染症が573例から687例に、侵襲性インフルエンザ菌感染症が370例から483例に、侵襲性肺炎球菌感染症が3,145例から3,299例に、梅毒が5,770例から6,923例に、風しんが93例から2,917例に、麻しんが189例から282例にそれぞれ増加している。一方、減少した主な疾患について見ると、四類感染症では、デング熱が245例から201例、日本紅斑熱が337例から303例、重症熱性血小板減少症候群が90例から77例、マラリアが61例から50例、に減少していた。五類感染症では、アメーバ赤痢が1,077例から837例、急性脳炎が750例から688例、後天性免疫不全症候群が1,374例から1,292例に減少していた。

(文責：本村)

四類・五類全数把握感染症届出数

| 種別              | 疾患名                | 届出数           |                 |
|-----------------|--------------------|---------------|-----------------|
|                 |                    | 大阪府内計         | 全国計             |
| 四類              | E型肝炎               | 8 (10)        | 442 (303)       |
|                 | A型肝炎               | 50 (12)       | 925 (282)       |
|                 | エキノкокクス症          | 0 (0)         | 12 (26)         |
|                 | オウム病               | 0 (0)         | 6 (15)          |
|                 | 回帰熱                | 0 (0)         | 6 (8)           |
|                 | Q熱                 | 0 (0)         | 3 (0)           |
|                 | コクシジオイデス症          | 1 (0)         | 2 (4)           |
|                 | 重症熱性血小板減少症候群       | 1 (1)         | 77 (90)         |
|                 | ジカウイルス感染症          | 0 (0)         | 5 (5)           |
|                 | チクングニア熱            | 0 (2)         | 5 (5)           |
|                 | つつが虫病              | 2 (2)         | 455 (439)       |
|                 | デング熱               | 21 (21)       | 201 (245)       |
|                 | 日本紅斑熱              | 8 (5)         | 303 (337)       |
|                 | 日本脳炎               | 0 (0)         | 0 (3)           |
|                 | ダニ媒介脳炎             | 0 (0)         | 1 (2)           |
|                 | ブルセラ症              | 0 (0)         | 3 (2)           |
|                 | ポツリヌス症             | 0 (0)         | 2 (4)           |
|                 | マラリア               | 7 (2)         | 50 (61)         |
|                 | 野兔病                | 0 (0)         | 0 (0)           |
|                 | ライム病               | 1 (0)         | 13 (19)         |
| 類鼻疽             | 0 (0)              | 2 (1)         |                 |
| レジオネラ症          | 134 (83)           | 2,130 (1,722) |                 |
| レプトスピラ症         | 1 (0)              | 31 (47)       |                 |
| 四類合計            |                    | 232 (139)     | 4,673 (3,620)   |
| 五類              | アメーバ赤痢             | 79 (124)      | 838 (1,077)     |
|                 | ウイルス性肝炎            | 15 (21)       | 269 (289)       |
|                 | カルバペネム耐性腸内細菌科細菌感染症 | 196 (138)     | 2,253 (1,634)   |
|                 | 急性弛緩性麻痺            | 6 (-)         | 139 (-)         |
|                 | 急性脳炎               | 29 (41)       | 657 (688)       |
|                 | クリプトスポリジウム症        | 0 (2)         | 19 (14)         |
|                 | クロイツフェルト・ヤコブ病      | 13 (11)       | 219 (198)       |
|                 | 劇症型溶血性レンサ球菌感染症     | 34 (25)       | 687 (573)       |
|                 | 後天性免疫不全症候群         | 154 (171)     | 1,292 (1,374)   |
|                 | ジアルジア症             | 6 (4)         | 68 (60)         |
|                 | 侵襲性インフルエンザ菌感染症     | 71 (37)       | 483 (370)       |
|                 | 侵襲性髄膜炎菌感染症         | 4 (3)         | 37 (25)         |
|                 | 侵襲性肺炎球菌感染症         | 279 (269)     | 3,299 (3,145)   |
|                 | 水痘(入院例)            | 32 (22)       | 461 (309)       |
|                 | 髄膜炎菌性髄膜炎           | 0 (0)         | 0 (0)           |
|                 | 先天性風しん症候群          | 0 (0)         | 0 (0)           |
|                 | 梅毒                 | 1,188 (840)   | 6,923 (5,770)   |
|                 | 播種性クリプトкокクス症      | 6 (8)         | 178 (134)       |
|                 | 破傷風                | 2 (6)         | 1,310 (124)     |
|                 | バンコマイシン耐性腸球菌感染症    | 24 (27)       | 79 (80)         |
| 百日咳             | 1,066 (-)          | 11,947 (-)    |                 |
| 風しん             | 123 (10)           | 2,917 (93)    |                 |
| 麻しん             | 15 (9)             | 282 (189)     |                 |
| 薬剤耐性アシネトバクター感染症 | 0 (1)              | 24 (28)       |                 |
| 五類合計            |                    | 3,342 (1,770) | 33,201 (16,179) |
| 合計              |                    | 3,574 (1,909) | 37,874 (19,799) |

( )内は2017年のデータ

| 疾患名                | 届出数       | 大阪府内再掲    |         |         |         |         |        |        |
|--------------------|-----------|-----------|---------|---------|---------|---------|--------|--------|
|                    |           | 大阪府管内     | 大阪市     | 堺市      | 高槻市     | 東大阪市    | 豊中市    | 枚方市    |
| カルバペネム耐性腸内細菌科細菌感染症 | 47 (57)   | 60 (30)   | 51 (13) | 12 (21) | 2 (6)   | 11 (11) | 1 (-)  | 12 (-) |
| 後天性免疫不全症候群         | 17 (13)   | 123 (133) | 4 (17)  | 3 (6)   | 4 (1)   | 1 (1)   | 2 (-)  | 0 (-)  |
| 侵襲性肺炎球菌感染症         | 105 (113) | 97 (102)  | 33 (27) | 11 (18) | 9 (9)   | 4 (0)   | 14 (-) | 6 (-)  |
| 梅毒                 | 159 (144) | 864 (633) | 58 (26) | 19 (15) | 33 (14) | 8 (8)   | 27 (-) | 20 (-) |
| 百日咳                | 326 (-)   | 442 (-)   | 35 (-)  | 63 (-)  | 35 (-)  | 49 (-)  | 83 (-) | 33 (-) |

( )内は2017年のデータ

●麻しん

2018年、大阪府において、麻しんの集団発生事例はなかった。届出数は15例であり、前年の9例に比べ、6例の増加となった。週別届出数は第47週と第49週の4例で最も多かった。ブロック別では北河内ブロックが7例、大阪市が5例であった。

2015年3月、WHO（世界保健機関）西太平洋事務局より、日本は麻しんの排除状態にある認定を受けていたが、2018年には、沖縄県で麻しんの集団感染事例があった。海外への渡航者と海外から来日する外国人の増加に伴い、日本国内での麻しんの発生に対する注意は今後も必要であり、ワクチン1回接種世代の30歳台へのワクチン接種の徹底などの対策が求められる。

(文責：本村)

麻しん週別報告状況



麻しん ブロック別・年齢別報告状況

| ブロック | 6か月未満 | 12か月未満 | 1歳 | 2歳 | 3歳 | 4歳 | 5歳 | 6歳 | 7歳 | 8歳 | 9歳 | 10～14歳 | 15～19歳 | 20歳以上 | 合計 |
|------|-------|--------|----|----|----|----|----|----|----|----|----|--------|--------|-------|----|
| 豊能   | 0     | 0      | 0  | 0  | 0  | 0  | 0  | 0  | 0  | 0  | 0  | 0      | 1      | 0     | 1  |
| 三島   | 0     | 0      | 0  | 0  | 0  | 0  | 0  | 0  | 0  | 0  | 0  | 0      | 0      | 0     | 0  |
| 北河内  | 1     | 1      | 0  | 0  | 0  | 0  | 0  | 0  | 0  | 0  | 0  | 0      | 0      | 5     | 7  |
| 中河内  | 0     | 0      | 0  | 0  | 0  | 0  | 0  | 0  | 0  | 0  | 0  | 0      | 0      | 1     | 1  |
| 南河内  | 0     | 0      | 0  | 0  | 0  | 0  | 0  | 0  | 0  | 0  | 0  | 0      | 0      | 0     | 0  |
| 堺市   | 0     | 0      | 0  | 0  | 0  | 0  | 0  | 0  | 0  | 0  | 0  | 0      | 0      | 0     | 0  |
| 泉州   | 0     | 0      | 0  | 0  | 0  | 0  | 0  | 0  | 0  | 0  | 0  | 0      | 0      | 1     | 1  |
| 大阪市  | 0     | 1      | 0  | 0  | 0  | 0  | 0  | 0  | 0  | 0  | 0  | 0      | 0      | 4     | 5  |
| 合計   | 1     | 2      | 0  | 0  | 0  | 0  | 0  | 0  | 0  | 0  | 0  | 0      | 1      | 11    | 15 |