

## 大阪府内における麻しん（はしか）の発生について（第6報）

麻しん全数把握発生動向調査より（2019年3月17日のデータに基づく）

（報告数はデータ更新に伴い今後変わる可能性があります。この報告は今後随時更新する予定です）

大阪府では2018年末から麻しんの報告が続いており、2019年に入り増加している。2019年第1週～11週までに府内18保健所から計109例の報告があった（2019年3月17日現在）。性別は男性49（45%）、年齢中央値は28歳（範囲：0～69歳）であった。病型別\*では麻しん（臨床診断例）17例、麻しん（検査診断例）70例、修飾麻しん（検査診断例）22例であった。ワクチン接種歴別にみると、接種歴なし27例、1回23例、2回21例、不明38例であった。これらのうち、2回の接種歴のある者（記憶によるものを含む）は家族内や、医療機関受診時の接触による麻しんウイルス感染であったが、これらの患者は軽症の修飾麻しんであること、現時点で2次感染例がないことが確認されている。

\*参考：麻しんの届出基準や必要な要件；麻しん（検査診断例）、麻しん（臨床診断例）、修飾麻しん（検査診断例）は下記URLを参照

<https://www.mhlw.go.jp/bunya/kenkou/kekkaku-kansenshou11/01-05-14-03.html>

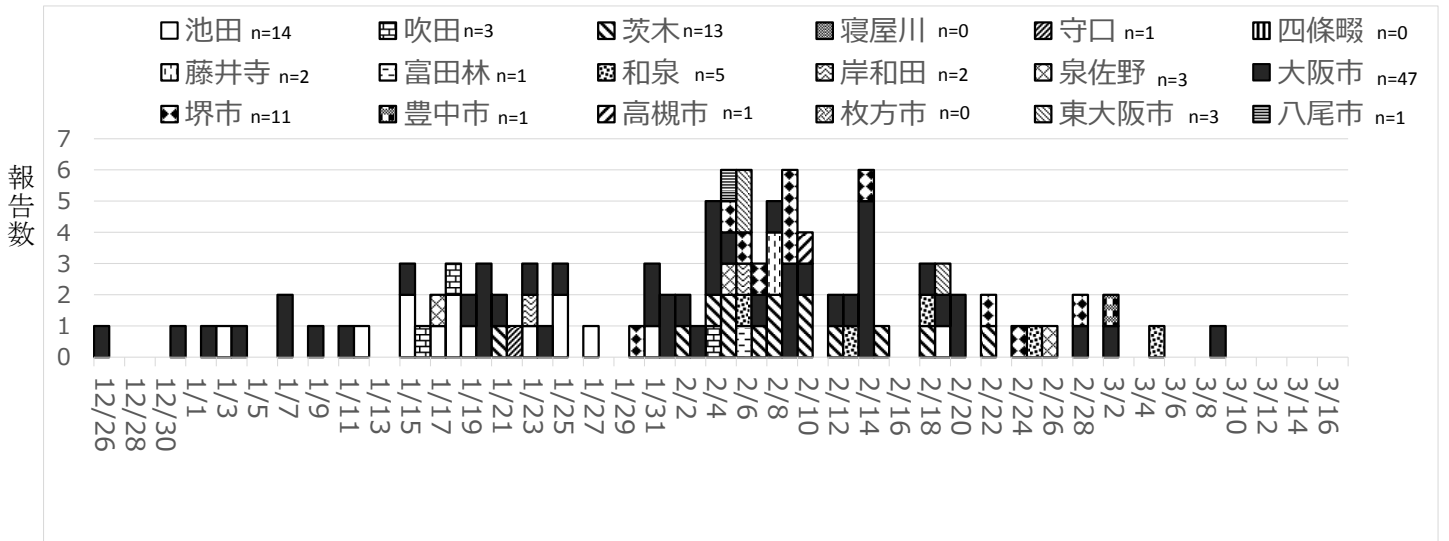
### 1. 大阪府麻しん患者の状況（2019年第1週～第10週、3月17日現在）

総数	109例
性別	
男性	49例(45%)
女性	60例(55%)
年齢	
中央値	28歳
最大	69歳
最小	0歳
病型	
麻しん（臨床診断例）	17例(16%)
麻しん（検査診断例）	70例(64%)
修飾麻しん（検査診断例）	22例(20%)
麻しんワクチン接種歴	
なし	27例(25%)
1回	23例(21%)
2回	21例(19%)
不明	38例(35%)

感染地域については、海外と推定された報告が5例あり、なかには、その後に感染拡大を起こした例もある。大阪府は国内外の観光客も多く、今後、春休みなどで人の往来が活発な時期を迎えることを踏まえると、今後も麻しんの免疫が充分でない者が、麻しんウイルスに感染するリスクがある。定期予防接種の徹底に加え、医療従事者、教育関係者、また、空港・ホテル・百貨店・娯楽施設などで不特定多数と接する機会がある者は、特に麻しん含有ワクチンの接種を含めた対策が重要となる。

## 2. 大阪府内保健所別麻しん発症日の報告数

(2019年第1週～11週までの麻しん報告のうち発症日記載のあるもの109例、発症日にもとづく、3月17日現在)



発症日	池田	吹田	茨木	寝屋川	守口	四條畷	藤井寺	富田林	和泉	岸和田	泉佐野	大阪市	堺市	豊中市	高槻市	枚方市	東大阪市	八尾市	総計
12/24-12/30	0	0	0	0	0	0	0	0	0	0	0	1	0	0	0	0	0	0	1
12/31-1/6	1	0	0	0	0	0	0	0	0	0	0	3	0	0	0	0	0	0	4
1/7-1/13	1	0	0	0	0	0	0	0	0	0	0	4	0	0	0	0	0	0	5
1/14-1/20	6	2	0	0	0	0	0	0	0	0	1	5	0	0	0	0	0	0	14
1/21-1/27	4	0	1	0	1	0	0	0	0	1	0	4	0	0	0	0	0	0	11
1/28-2/3	1	0	1	0	0	0	0	0	0	0	0	6	1	0	0	0	0	0	9
2/4-2/10	0	1	8	0	0	0	2	1	1	1	1	10	6	0	1	0	2	1	35
2/11-2/17	0	0	2	0	0	0	0	0	1	0	0	7	1	0	0	0	0	0	11
2/18-2/24	1	0	2	0	0	0	0	0	1	0	0	4	2	0	0	0	1	0	11
2/25-3/3	0	0	0	0	0	0	0	0	1	0	1	2	1	1	0	0	0	0	6
3/4-3/10	0	0	0	0	0	0	0	0	1	0	0	1	0	0	0	0	0	0	2
3/11-3/17	0	0	0	0	0	0	0	0	0	0	0	0	0	0	0	0	0	0	0
総計	14	3	14	0	1	0	2	1	5	2	3	47	11	1	1	0	3	1	109

直近の4週間では、大阪市内で麻しん患者が多く報告されている。麻しん患者の接触者における健康観察や、麻しんの発生状況の把握の強化が必要である。さらに、医療機関、学校、職場などでは従業員の麻しん含有ワクチンの接種歴や罹患歴、抗体保有状況を把握し対策を強化しておくことが望まれる。

### 大阪市保健所からの情報

大阪市週報 <http://www.city.osaka.lg.jp/kenko/page/0000007605.html>

注意喚起 <http://www.city.osaka.lg.jp/kenko/page/0000005758.html>

報道発表資料 <http://www.city.osaka.lg.jp/hodoshiryo/93-Curr.html>

麻しん患者の概要 <http://www.city.osaka.lg.jp/kenko/cmsfiles/contents/0000005/5758/itiran.pdf>

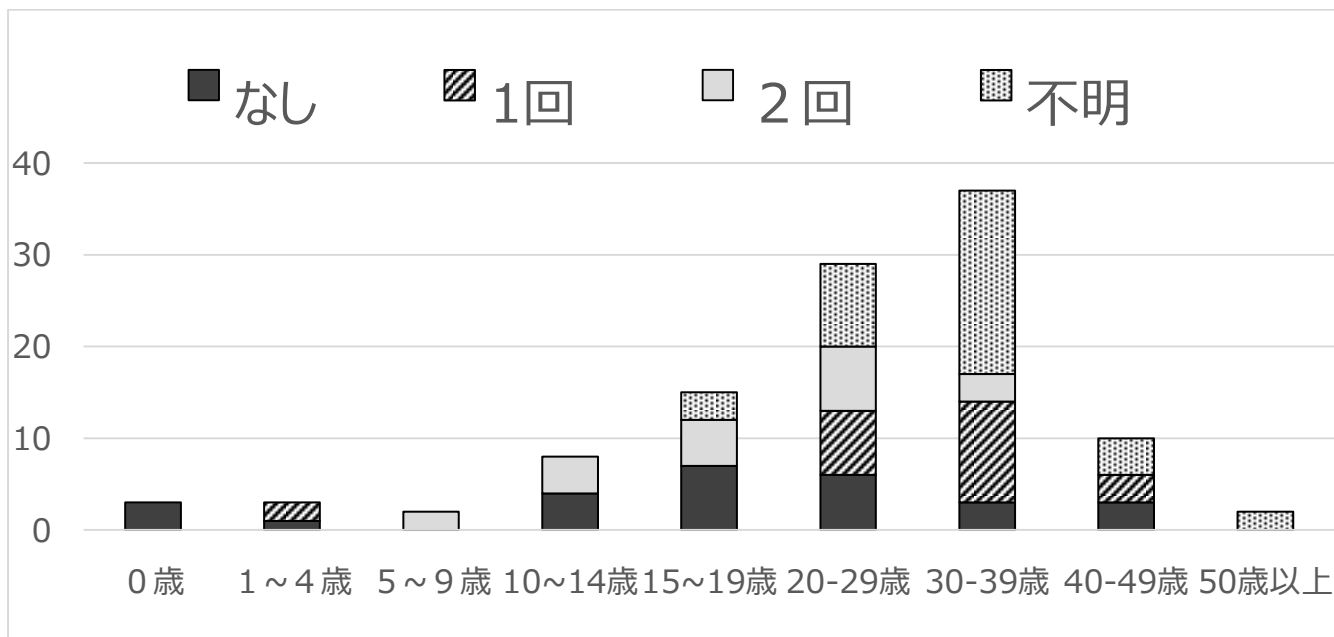
### 大阪府からの情報

麻しんについて <http://www.pref.osaka.lg.jp/iryo/osakakansensho/hasika.html>

注意喚起 <http://www.pref.osaka.lg.jp/hodo/index.php?site=fumin&pageId=34121>

### 3. 大阪府年齢群別・ワクチン接種歴別麻しん報告数

(109例, 2019年第1週～第11週, 3月17日現在)

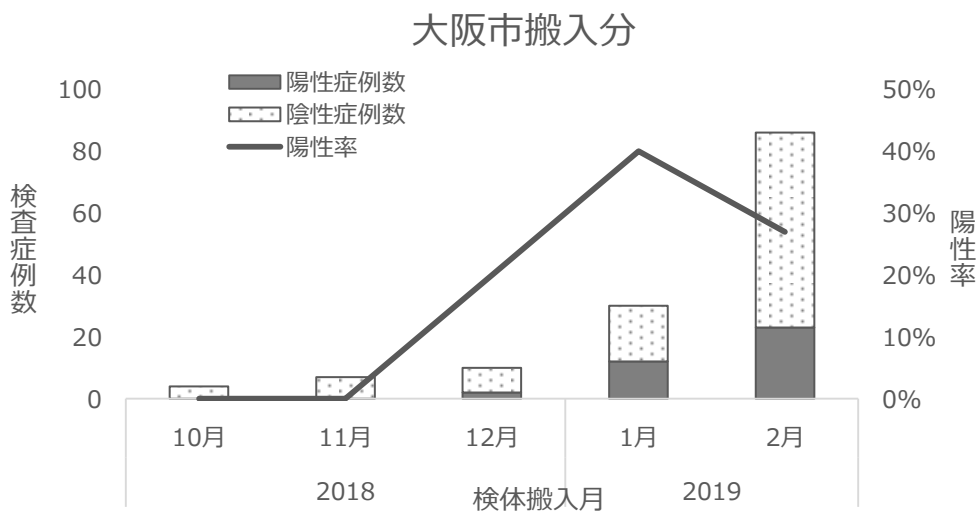
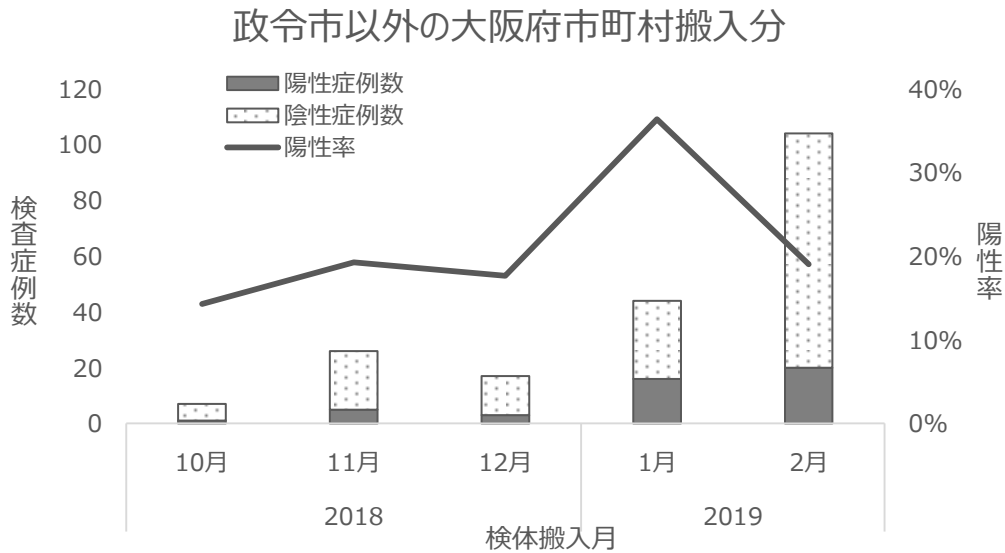


- ・ 10歳代から30歳代を中心に患者が発生している。
- ・ 65例（60%）の患者が予防接種歴なし、または不明だった。
- ・ 2回の接種歴（記憶によるものを含む）のある患者は家族内や、医療機関受診時の接触による麻しんウイルス感染であったが、これらの患者は比較的軽症の修飾麻しんであること、現時点で2次感染例がないことが確認されている。

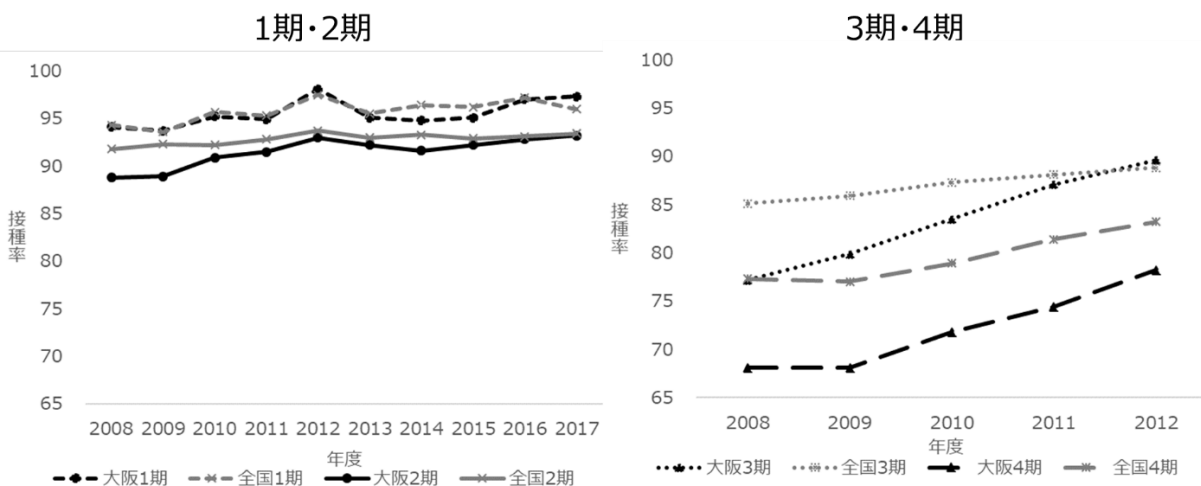
#### 4. 大阪健康安全基盤研究所による麻しん行政検査実施数と陽性検体数

2018年10月から2019年2月に大阪健康安全基盤研究所の2か所のセンターへ計335例から採取された検体が搬入され、そのうち82例がウイルス遺伝子検査陽性（陽性率24%）と判明した。検体数は1月、2月と続けて増加したものの、陽性率は2月になり低下した。

\* なお一症例につき3～4検体の検査が実施されている。



#### (参考情報) 麻しん含有ワクチン定期予防接種率(大阪府および全国、2008年度—2017年度)



参考情報) 大阪府内麻しん患者の概要 (109例, 2019年第1週~第11週, 3月17日現在)

下記の情報は速報性を重視しているため、その後の調査等で修正される場合があります。

No.	発症日	保健所名	性別	年代	診断週	予防接種歴	海外渡航歴
1	2018/12/26	大阪市	女	10歳代	2019年03週	なし	
2	2018/12/31	大阪市	男	30歳代	2019年02週	1回	あり
3	2019/1/2	大阪市	女	40歳代	2019年02週	不明	
4	2019/1/3	池田	男	40歳代	2019年02週	なし	あり
5	2019/1/4	大阪市	女	40歳代	2019年01週	なし	
6	2019/1/7	大阪市	男	20歳代	2019年03週	なし	
7	2019/1/7	大阪市	男	10歳代	2019年02週	なし	
8	2019/1/9	大阪市	男	10歳代	2019年03週	なし	
9	2019/1/11	大阪市	女	20歳代	2019年03週	不明	
10	2019/1/12	池田	女	30歳代	2019年03週	不明	
11	2019/1/15	大阪市	男	10歳代	2019年03週	なし	
12	2019/1/15	池田	女	10歳代	2019年03週	2回	
13	2019/1/15	池田	男	10歳代	2019年03週	2回	
14	2019/1/16	吹田	男	20歳代	2019年04週	不明	
15	2019/1/17	池田	女	10歳代	2019年04週	2回	
16	2019/1/17	泉佐野	女	20歳代	2019年04週	2回	
17	2019/1/18	池田	男	10歳代	2019年03週	2回	
18	2019/1/18	池田	女	30歳代	2019年04週	不明	
19	2019/1/18	吹田	女	30歳代	2019年04週	1回	
20	2019/1/19	大阪市	男	30歳代	2019年04週	不明	
21	2019/1/19	池田	女	10歳代	2019年04週	2回	
22	2019/1/20	大阪市	女	30歳代	2019年04週	1回	
23	2019/1/20	大阪市	女	60歳代	2019年04週	不明	
24	2019/1/20	大阪市	男	30歳代	2019年05週	不明	
25	2019/1/21	大阪市	女	30歳代	2019年04週	1回	
26	2019/1/21	茨木	男	30歳代	2019年04週	不明	
27	2019/1/22	守口	女	10歳代	2019年05週	2回	
28	2019/1/23	大阪市	男	30歳代	2019年04週	なし	
29	2019/1/23	池田	女	10歳代	2019年04週	2回	
30	2019/1/23	岸和田	男	10歳代	2019年05週	不明	
31	2019/1/24	大阪市	女	40歳代	2019年04週	不明	
32	2019/1/25	大阪市	男	0~9歳	2019年06週	なし	あり
33	2019/1/25	池田	女	20歳代	2019年04週	2回	
34	2019/1/25	池田	男	30歳代	2019年05週	1回	
35	2019/1/27	池田	女	0~9歳	2019年05週	なし	
36	2019/1/30	堺市	男	20歳代	2019年05週	不明	
37	2019/1/31	大阪市	男	30歳代	2019年06週	1回	
38	2019/1/31	大阪市	男	40歳代	2019年05週	不明	
39	2019/1/31	池田	男	0~9歳	2019年05週	なし	
40	2019/2/1	大阪市	男	30歳代	2019年06週	不明	
41	2019/2/1	大阪市	男	0~9歳	2019年05週	2回	
42	2019/2/2	大阪市	男	30歳代	2019年06週	2回	
43	2019/2/2	茨木	男	30歳代	2019年06週	不明	
44	2019/2/3	大阪市	女	20歳代	2019年06週	1回	
45	2019/2/4	大阪市	男	10歳代	2019年06週	なし	
46	2019/2/4	大阪市	女	20歳代	2019年06週	なし	
47	2019/2/4	大阪市	女	30歳代	2019年07週	なし	
48	2019/2/4	吹田	男	20歳代	2019年06週	1回	
49	2019/2/4	茨木	女	30歳代	2019年06週	不明	
50	2019/2/5	堺市	女	20歳代	2019年07週	なし	
51	2019/2/5	大阪市	女	20歳代	2019年06週	1回	
52	2019/2/5	八尾市	女	20歳代	2019年08週	2回	
53	2019/2/5	茨木	女	40歳代	2019年06週	1回	

54	2019/2/5	茨木	女	30歳代	2019年06週	不明	
55	2019/2/5	泉佐野	女	0~9歳	2019年06週	2回	
56	2019/2/6	堺市	女	30歳代	2019年07週	不明	
57	2019/2/6	東大阪市	女	30歳代	2019年07週	不明	
58	2019/2/6	東大阪市	女	30歳代	2019年07週	1回	
59	2019/2/6	富田林	女	30歳代	2019年07週	不明	
60	2019/2/6	岸和田	女	10歳代	2019年07週	なし	
61	2019/2/6	和泉	男	20歳代	2019年07週	なし	
62	2019/2/7	堺市	女	10歳代	2019年07週	不明	
63	2019/2/7	大阪市	女	20歳代	2019年07週	1回	
64	2019/2/7	茨木	女	40歳代	2019年07週	1回	
65	2019/2/8	大阪市	男	40歳代	2019年07週	1回	
66	2019/2/8	茨木	女	20歳代	2019年07週	2回	
67	2019/2/8	茨木	女	30歳代	2019年07週	不明	
68	2019/2/8	藤井寺	女	20歳代	2019年06週	1回	あり
69	2019/2/8	藤井寺	女	20歳代	2019年08週	1回	
70	2019/2/9	堺市	女	20歳代	2019年07週	不明	
71	2019/2/9	堺市	男	20歳代	2019年07週	不明	
72	2019/2/9	堺市	男	30歳代	2019年08週	1回	
73	2019/2/9	大阪市	男	10歳代	2019年07週	2回	
74	2019/2/9	大阪市	女	30歳代	2019年08週	不明	
75	2019/2/9	大阪市	女	30歳代	2019年07週	なし	
76	2019/2/10	大阪市	男	20歳代	2019年07週	不明	
77	2019/2/10	高槻市	女	40歳代	2019年06週	なし	
78	2019/2/10	茨木	女	30歳代	2019年07週	不明	
79	2019/2/10	茨木	女	20歳代	2019年07週	2回	
80	2019/2/12	大阪市	女	0~9歳	2019年07週	なし	
81	2019/2/12	茨木	男	30歳代	2019年07週	不明	
82	2019/2/13	大阪市	女	20歳代	2019年09週	不明	
83	2019/2/13	和泉	女	10歳代	2019年07週	2回	
84	2019/2/14	堺市	女	30歳代	2019年08週	不明	
85	2019/2/14	大阪市	女	10歳代	2019年07週	なし	
86	2019/2/14	大阪市	女	10歳代	2019年07週	なし	
87	2019/2/14	大阪市	男	10歳代	2019年07週	なし	
88	2019/2/14	大阪市	男	10歳代	2019年07週	なし	
89	2019/2/14	大阪市	男	40歳代	2019年08週	不明	
90	2019/2/15	茨木	男	0~9歳	2019年08週	1回	
91	2019/2/18	大阪市	女	20歳代	2019年08週	なし	
92	2019/2/18	茨木	男	0~9歳	2019年08週	1回	
93	2019/2/18	和泉	女	20歳代	2019年08週	なし	
94	2019/2/19	大阪市	女	30歳代	2019年09週	2回	
95	2019/2/19	東大阪市	男	30歳代	2019年08週	1回	
96	2019/2/19	池田	男	20歳代	2019年08週	2回	
97	2019/2/20	大阪市	男	30歳代	2019年08週	1回	
98	2019/2/20	大阪市	男	30歳代	2019年08週	1回	
99	2019/2/22	堺市	男	10歳代	2019年09週	なし	
100	2019/2/22	茨木	男	20歳代	2019年10週	1回	
101	2019/2/24	堺市	女	30歳代	2019年09週	不明	あり
102	2019/2/25	和泉	男	10歳代	2019年09週	不明	
103	2019/2/26	泉佐野	男	20歳代	2019年09週	2回	
104	2019/2/28	堺市	女	50歳代	2019年09週	不明	
105	2019/2/28	大阪市	男	30歳代	2019年09週	不明	
106	2019/3/2	大阪市	女	20歳代	2019年10週	不明	
107	2019/3/2	豊中市	男	20歳代	2019年10週	不明	
108	2019/3/5	和泉	男	30歳代	2019年11週	不明	
109	2019/3/9	大阪市	女	30歳代	2019年11週	2回	